



# **Уступка прав (требований) по кредитным обязательствам ОАО «Метрострой» с обеспечением в виде строительной техники, в том числе тоннелепроходческих комплексов**



г. Санкт-Петербург, проспект Загородный, д. 52А литера А пом. 1Н

# ПАРАМЕТРЫ ПРОЕКТА

**ФОРМА СДЕЛКИ:** уступка прав (требований) – цессия долга

**КРЕДИТОР:** ПАО Банк «ФК Открытие»

**ДОЛЖНИК:** ОАО «Метрострой» (ИНН 7813046910)

**ИНФОРМАЦИЯ О ДОЛЖНИКЕ:**

**Бенефициары:**

- Санкт-Петербургское государственное унитарное предприятие "Петербургский метрополитен" – 25,0%;
- Субъект Российской Федерации – город федерального значения Санкт-Петербург в лице Комитета имущественных отношений: 21,0%;
- Ерошенко К.В.: 13,62%;
- Александров Н.В.: 24,99%

**Основной вид деятельности:** строительство зданий и сооружений.

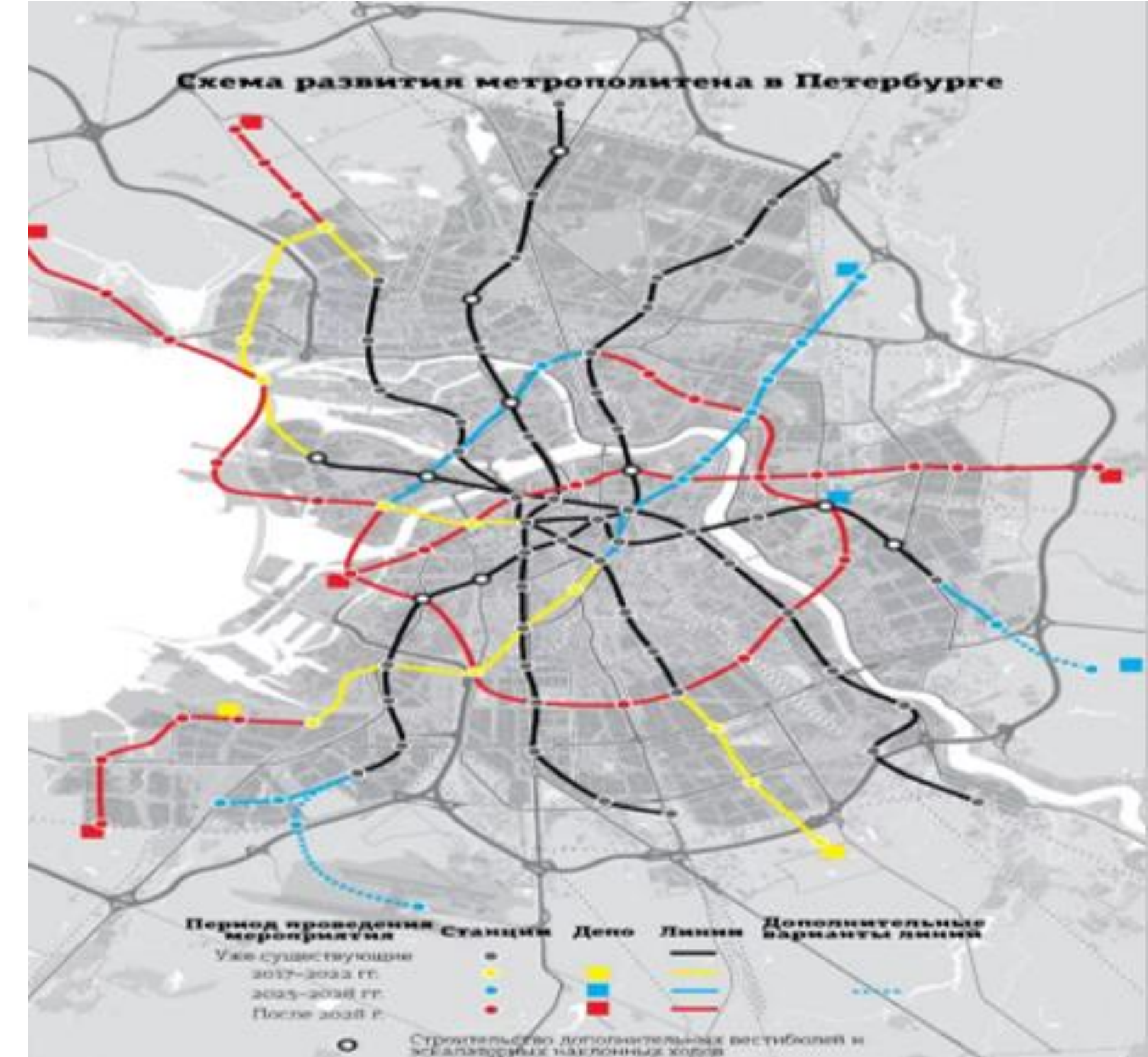
**ЗАЛОГ:** 127 единиц крупной строительной техники, включая тоннелепроходческие комплексы.

**СТОИМОСТЬ ЗАЛОГА:** рыночная стоимость 402,2 млн. руб.

**СТАТУС ВЗЫСКАНИЯ:** процедура банкротства должника. Этап наблюдение.

**СВЕДЕНИЯ О ЗАДОЛЖЕННОСТИ:** требования Банка, в размере 806,5 млн. руб. включены в РТК, как полностью обеспеченные залогом.

**ПРЕИМУЩЕСТВА СДЕЛКИ:** возможность стать инвестором крупных и социально-значимых строительных проектов, в том числе, по развитию метрополитена в городе Санкт-Петербург.



# ТЕКУЩИЕ ПРОЕКТЫ СТРОИТЕЛЬСТВА ОАО «МЕТРОСТРОЙ»

В НАСТОЯЩЕЕ ВРЕМЯ РЕАЛИЗУЕТСЯ 13 КРУПНЫХ ПРОЕКТОВ, ИЗ НИХ 8 ПО СТРОИТЕЛЬСТВУ И РЕКОНСТРУКЦИИ СТАНЦИЙ МЕТРОПОЛИТЕНА И 5 ПРОЕКТОВ В ДРУГИХ ОБЛАСТЯХ СТРОИТЕЛЬСТВА, В ТОМ ЧИСЛЕ:



СТАНЦИИ «МЕЖДУНАРОДНАЯ» и «БУХАРЕСТСКАЯ»



СТАНЦИЯ «АДМИРАЛТЕЙСКАЯ»



СТАНЦИЯ «СПАССКАЯ»



ЛЕНИНГРАДСКАЯ АЭС-2



МНОГОФУНКЦИОНАЛЬНЫЙ МУЗЕЙНЫЙ ЦЕНТР В РОЖДЕСТВЕНО

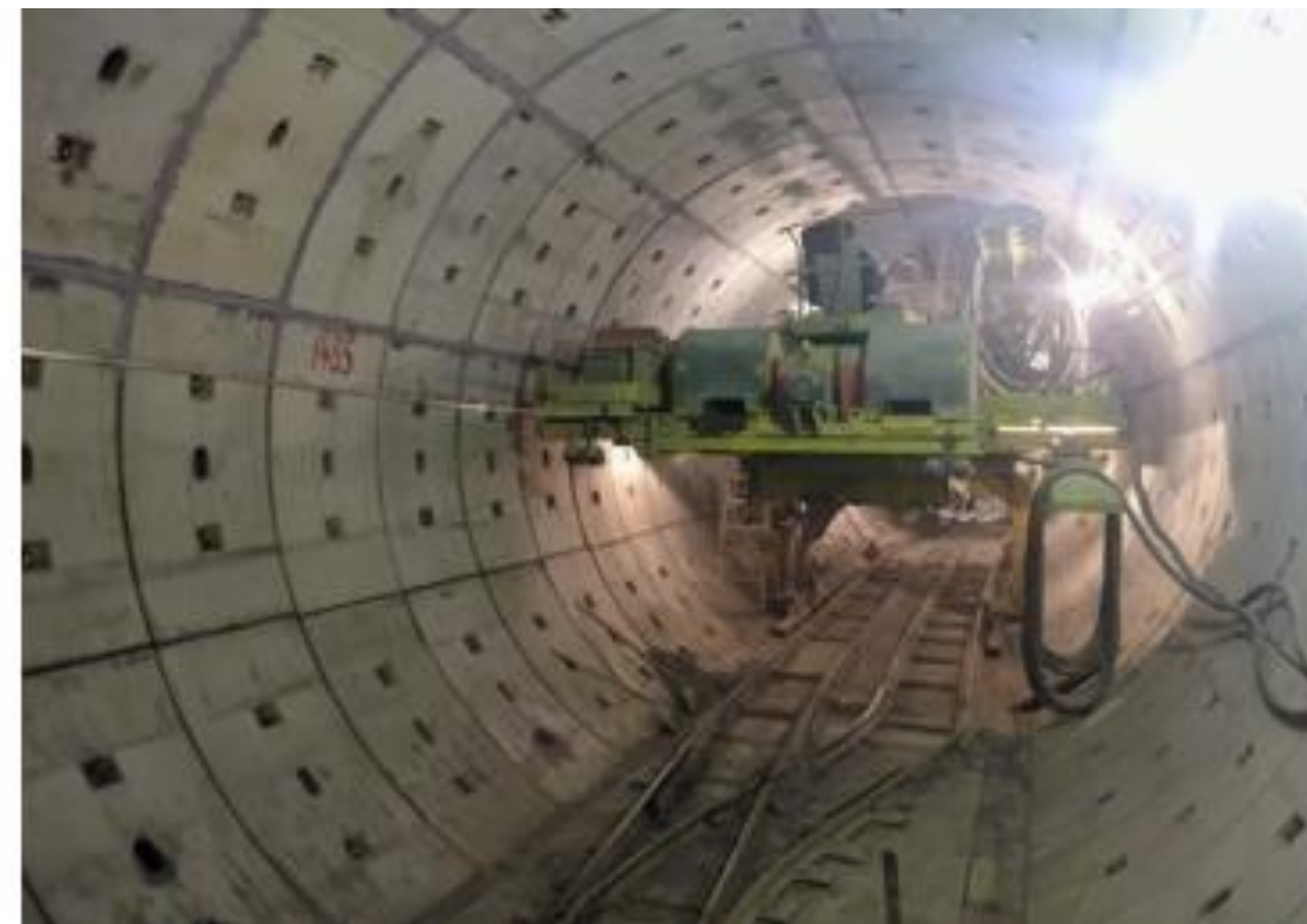


КОМПЛЕКС ЗАЩИТНЫХ СООРУЖЕНИЙ В ФИНСКОМ ЗАЛИВЕ

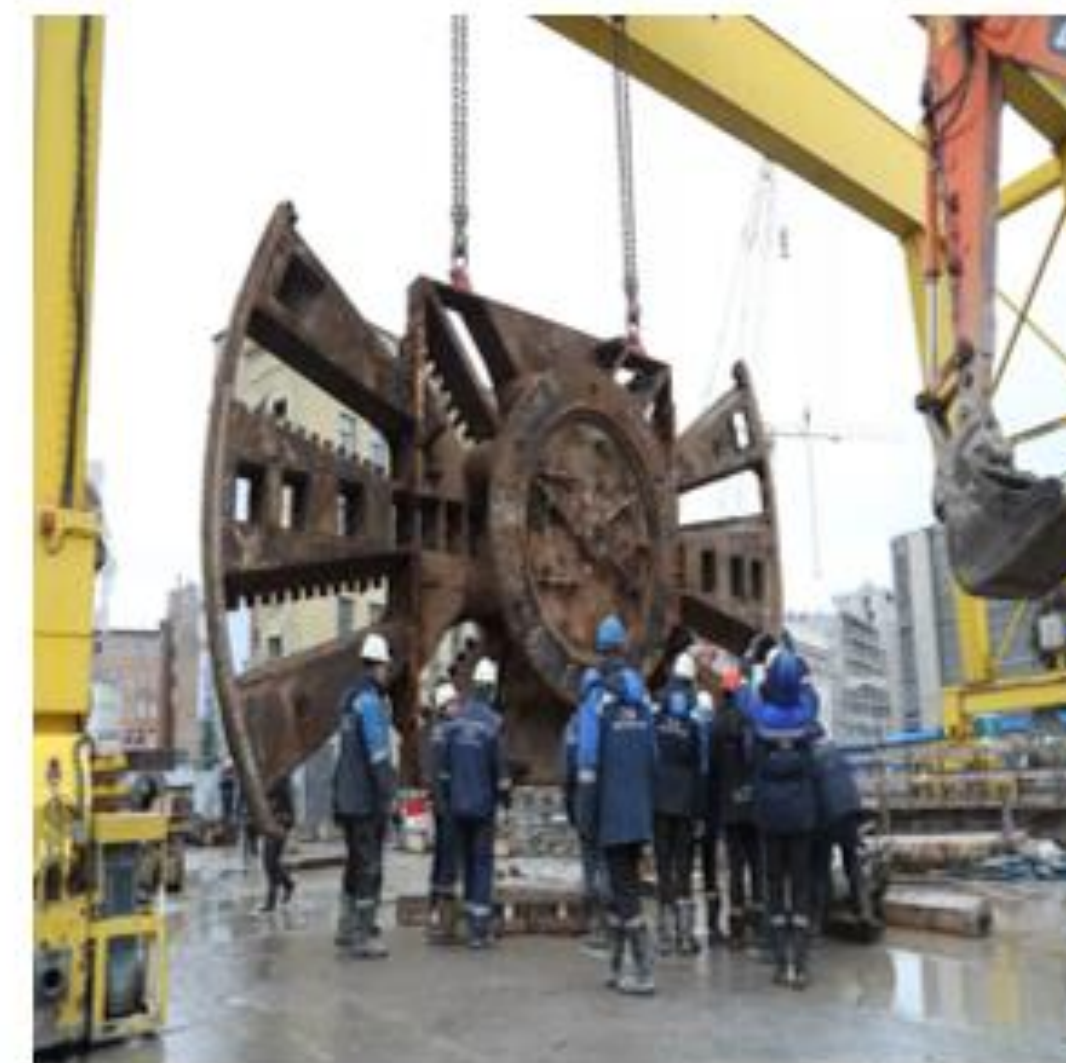
# ПРЕИМУЩЕСТВА ОАО «МЕТРОСТРОЙ»



- ✓ **Отсутствие конкурентов** – ОАО «Метрострой» одна из ведущих строительных организаций Санкт-Петербурга, в области строительства метрополитена, является монополистом в своем регионе.
- ✓ **Богатая история компании** – которая берет свое начало с 21 января 1941 года, за этот период построено 72 станции метро. В последние годы, активно расширяются виды деятельности, компания принимает участие в международных тендерах на строительство метро, и других объектов подземного и транспортного строительства России и зарубежья.
- ✓ **Передовые технологии** – высококвалифицированные специалисты ОАО «Метрострой» освоили и активно применяют в своей деятельности современные технологии строительства, в том числе собственной запатентованной разработки.
- ✓ **Государственная поддержка** – при строительстве социально-значимых и объектов государственного значения.



# ФОТО



# КОНТАКТЫ

АЗНАВУР РОБЕРТ ДАВИДОВИЧ

МОБ. ТЕЛ: +7 (915) 190-58-67

E-MAIL: [ROBERT.AZNAVUR@OPEN.RU](mailto:ROBERT.AZNAVUR@OPEN.RU)